

Pour
Stijn Lammers

Vallée de la Lys Communes

Conseil communal à Comines-Warneton :
ce vendredi soir à 20h, à l'hôtel de ville de Comines.

COMINES-WARNETON LES PROJETS DE "DEULYS"

Les circuits de la mémoire

Une carte et des circuits touristiques axés sur 14-18, un site internet et des fichiers MP3.

A cinq ans du centième anniversaire du début de la guerre 14-18, le tourisme de mémoire a bien le vent en poupe. Dans l'entité cominoise mais aussi dans les diverses régions touchées par les combats de 14-18, l'on ne compte plus les personnes, groupes ou cars de touristes visitant les vestiges de la "Grande Guerre": bunkers, remparts, tranchées, cratères de mines, catacombes, etc.

C'est dans ce contexte que l'Asbl "Deulys" regroupant des villes françaises, flamandes et wallonnes, limitrophes de la Lys ou de la Deûle, est occupée de réaliser plusieurs importants projets ayant pour dénominateur commun le tourisme de mémoire 14-18. Ce mardi, à l'Auberge à Ploegsteert, face au Mémorial britannique, les responsables de "Deulys", présidée par le maire Gilbert Deleu, ont présenté ces projets.

UNE CARTE QUADRILINGUE

Premier projet: une carte touristique localisant, sur l'ensemble du territoire de "Deulys", une série de sites 14-18 (monuments, musées, cimetières...) ainsi que divers circuits de visite que l'on pourra effectuer à pied, à vélo ou en voiture. La carte très fouillée permettra de guider aisément visiteurs et touristes. Les sites les plus intéressants seront choisis par chaque ville partenaire.

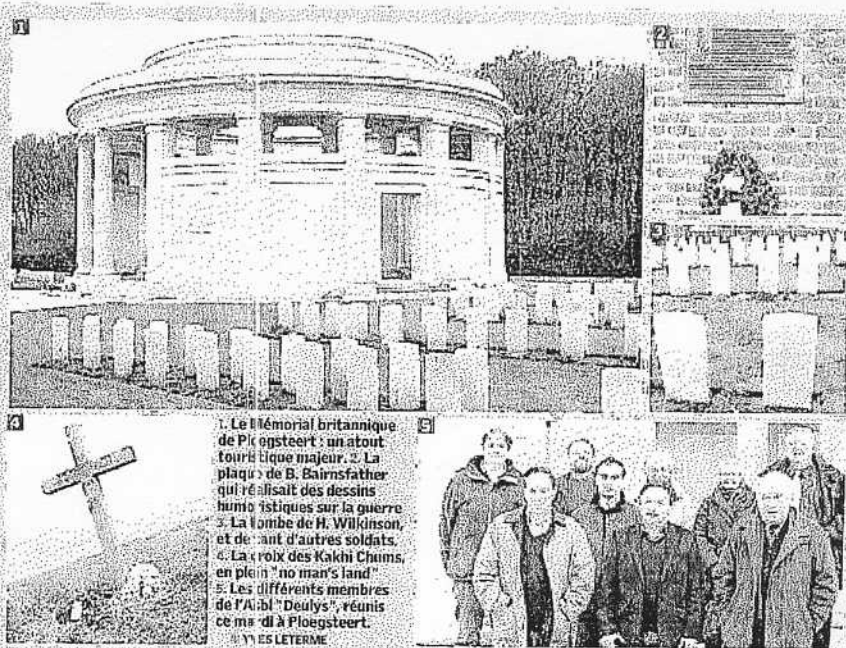
Concrètement, le recto de la carte du territoire de "Deulys" comprendra un parcours voiture et cycliste, 5 sites 14-18 par commune, indiqués par un numéro et expliqués dans la marge en 4 langues + une photo et des infos, la ligne de front allemand-anglais, la Lys et la Deûle, ainsi qu'une carte générale de toute la région (Lille, Calais, Ypres, Courtrai, Zonnebeke). Le verso présentera 7 cartes (une par partenaire) avec un circuit piéton de 5-6 km. Cette carte, prête pour le début de 2010, sera éditée à 50.000 exemplaires et distribuée gratuitement dans un large secteur et dans les gros salons touristiques.

SITE INTERNET + FICHIERS MP3

Second projet: la création d'un site internet mis en lien à partir de chaque partenaire. Il reprendra des circuits 14-18, des infos plus détaillées sur les sites à visiter, un agenda des manifestations 14-18 des partenaires et des fichiers MP3 (podcasts) à télécharger (3 par circuit, donc 21 au total) de +/- 20 minutes. Le site sera trilingue: français, néerlandais, anglais. Ce site et les fichiers MP3 seront prêts courant 2010.

"Deulys" veut donc créer sur son territoire un grand circuit de la mémoire 14-18: une nouvelle initiative prise dans une région à forte identité et vraiment pas comme les autres, que d'aucuns appellent... le cœur de l'Europe. »

YVES LETERME



1. Le Mémorial britannique de Ploegsteert: un atout touristique majeur. 2. La plaque de B. Bainsfather qui réalisait des dessins humanistes sur la guerre. 3. La tombe de H. Wilkinson, et de tant d'autres soldats. 4. La croix des Kakhi Chums, en plein "no man's land". 5. Les différents membres de l'Asbl "Deulys", réunis ce mardi à Ploegsteert.

YVES LETERME

IL EST LE COORDINATEUR DES PROJETS

Stijn Lammers est engagé jusqu'en 2012

L'Asbl "Deulys" souhaite faire du développement touristique un élément structurant du territoire et un facteur de création d'emplois. Et elle montre aussi l'exemple.

En effet, "Deulys" a engagé tout récemment (à mi-temps) un jeune habitant de Beselare, Stijn Lammers, dont le contrat durera jusqu'en 2012. C'est lui qui coordonnera différents projets lancés par l'association "Deulys". Son lieu de travail depuis le début de ce mois de novembre: l'Euro Delta Center de Comines et l'AI de Irèques. C'est avec le bourgmestre et avec nos différents partenaires. » Y.L.

études en "gestion d'événementiels" à Courtrai. Il coordonnera les projets: la carte, le site internet et les fichiers MP3. Stijn Lammers: "J'ai été un peu surpris d'être nommé à ce poste, qui était convoité par 8 candidats. Mon intérêt pour 14-18 a peut-être fait la différence. Je suis en effet très intéressé par tout ce qui a trait à 14-18 dont mon grand-père (décédé) m'a beaucoup parlé. C'est là non tout premier emploi, j'ai été très bien accueilli à l'Euro Delta Center de Comines et j'ai de fréquents contacts avec le bourgmestre et avec nos différents partenaires. » Y.L.



Stijn Lammers (22 ans) Y.L.

Chiffres

50.000 exemplaires
La future carte de Deulys sera éditée à 50.000 exemplaires et distribuée gratuitement en diverses villes. Elle sera notamment disponible dans les Offices de tourisme de tous les partenaires ainsi qu'à l'extérieur de la région concernée, en différents endroits stratégiques.

4 langues

La nouvelle carte de Deulys sera éditée en quatre langues: le français, le néerlandais, l'anglais et l'allemand. Elle sera aussi accompagnée d'une photo et d'un point de renseignement pour chaque commune.

"Deulys": Français, Wallons et Flamands"

Fortes d'un passé historique, économique et culturel commun, des villes françaises, flamandes et wallonnes situées dans les vallées de la Lys ou de la Deûle, ont lancé en 2001, à l'initiative de Comines-Warneton, l'Asbl "Deulys" dont l'objet est la valorisation touristique et culturelle des deux vallées précitées.

Aujourd'hui, l'Asbl "Deulys" regroupe ainsi des villes ou des associations de France, de Wal-

lonie et de Flandre: les villes de Comines-Warneton, Wervik, Heuvelland, Messines, Armentières et Wambrechies et une association de Wervicq-Sud. Grâce à des fonds européens Interreg III, "Deulys" a réalisé une étude de qualification des potentialités touristiques de son territoire axées sur la thématique "Guerre 14-18". Cette étude débouche aujourd'hui sur une série de projets complémentaires. (Y.L.)

WARNETON TRAVAUX EN COURS AU GHEER

Une nouvelle chicane et deux pistes cyclables

Depuis plusieurs semaines déjà, d'importants travaux sont en cours dans le hameau du Gheer à Warneton, plus précisément sur la Route de Ploegsteert, le long des bois du Gheer. Ces travaux, initiés par le M.E.T. vu qu'il s'agit d'une route nationale, devraient en principe être achevés pour la fin de cette année 2009. Mais en deux mots, de quoi s'agit-il?

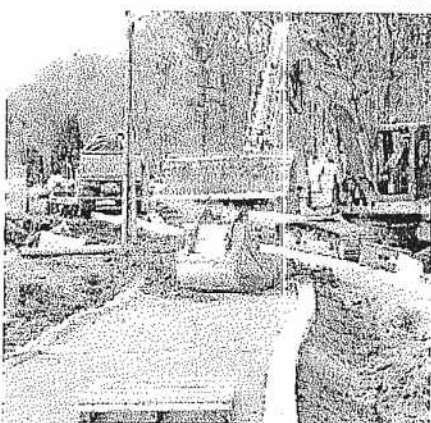
> Réalisation d'une seconde chicane ou déviation: le long du bois, c'est une nouvelle chicane de ralentissement qui y sera installée (cf notre cliché ci-contre). Elle sera assez semblable à celle qui a été posée, voici 3-4 ans, de l'autre côté du carrefour du Gheer (vers Warneton). Cette fois, c'est côté Ploegsteert que cette nouvelle chicane est occupée d'être installée.

A cet endroit, le béton de la chaussée est assez vétuste, et par ailleurs, l'on procède aussi à la

pose de nouvelles égouts. Enfin, de nouveaux câbles électriques et de nouvelles conduites de gaz seront aussi posées en sous-sol, reliant Warneton à Ploegsteert. C'est la firme Cardoen (de Zonnebeke) qui réalise ces travaux. La fin de l'essentiel de ceux-ci est prévue d'ici la fin de l'année 2009 (sauf la couche finale de tarmac).

> Tracé de 2 pistes cyclables: de part et d'autre de la route, deux pistes cyclables seront aussi installées. C'est pour cela que l'on rabote notamment une partie du bois du Gheer. Ces pistes iront jusqu'au bout du bois (en direction de Ploegsteert). Ces travaux sont aussi réalisés par la firme Cardoen, pour le compte du M.E.T. But final de ces aménagements: moins de vitesse et plus de sécurité, y compris pour les piétons.

YVES LETERME



A l'avant-plan, le déviation, déjà bien visible.



Pour la piste cyclable, toute une série d'arbres ont été abattus.